

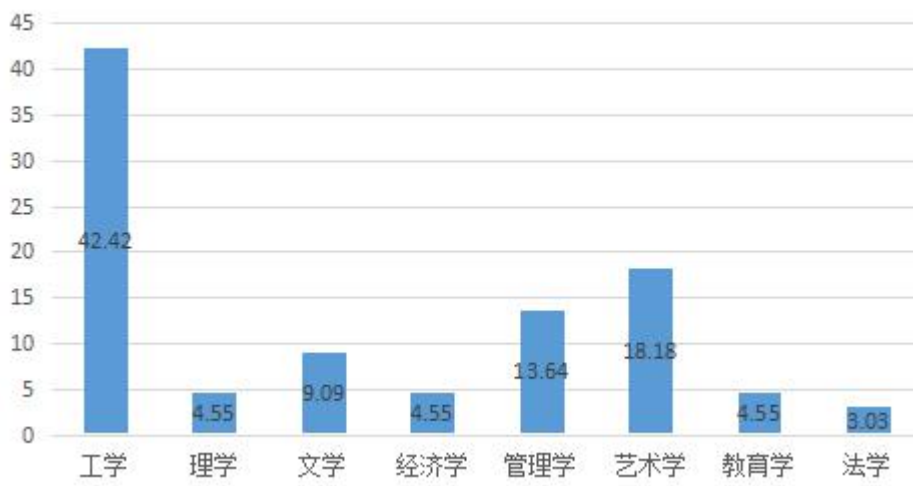


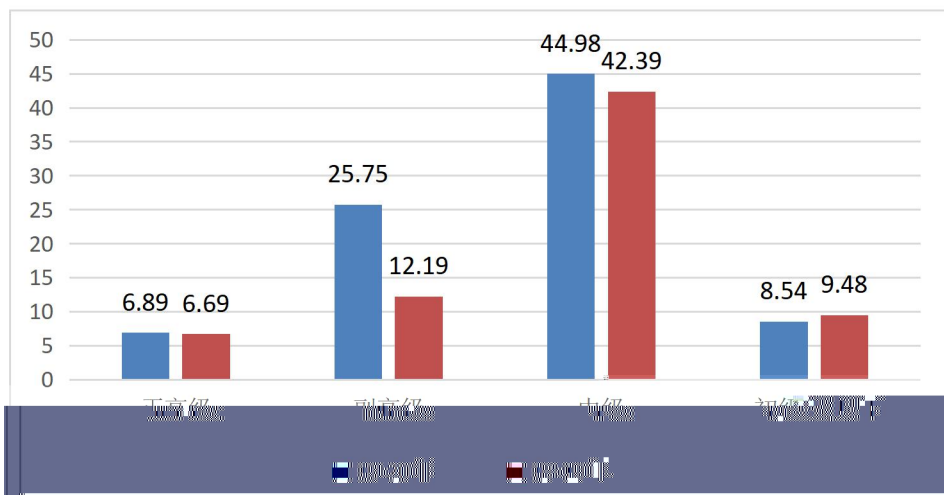
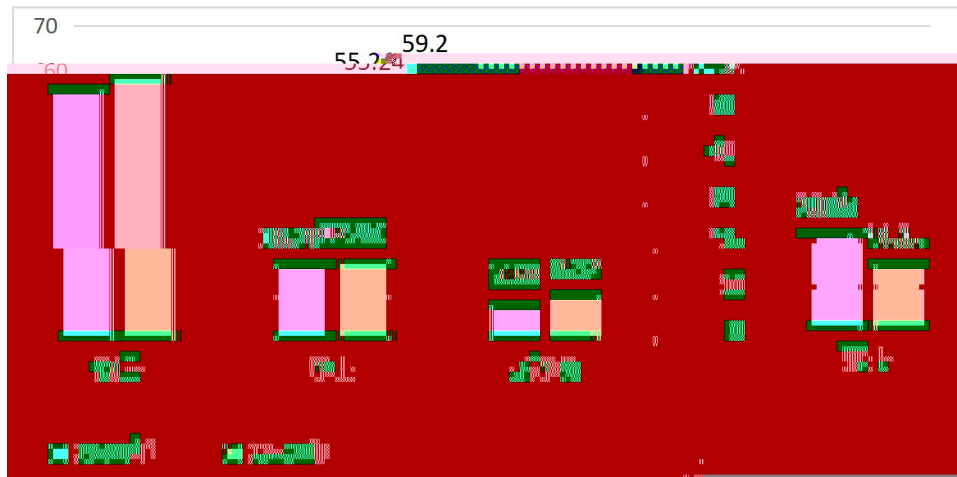
2019—2020 学年 本科教学质量报告

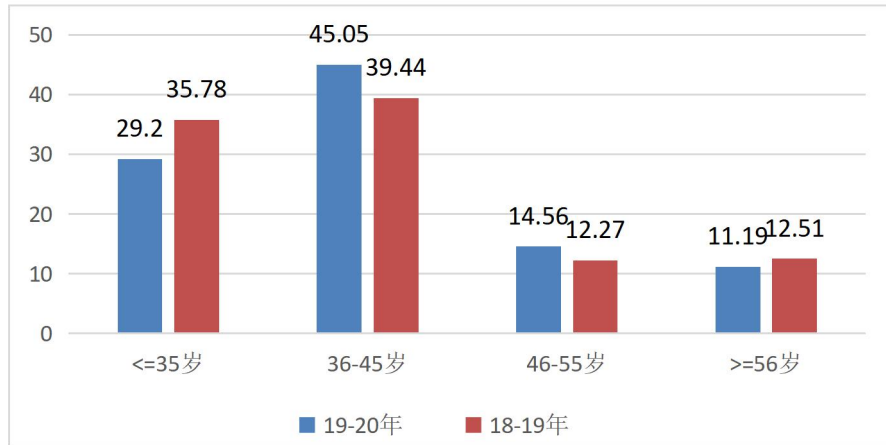
目 录

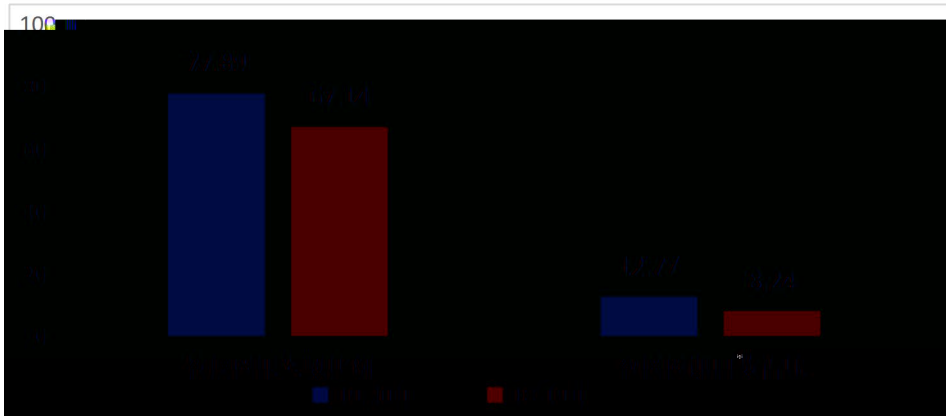
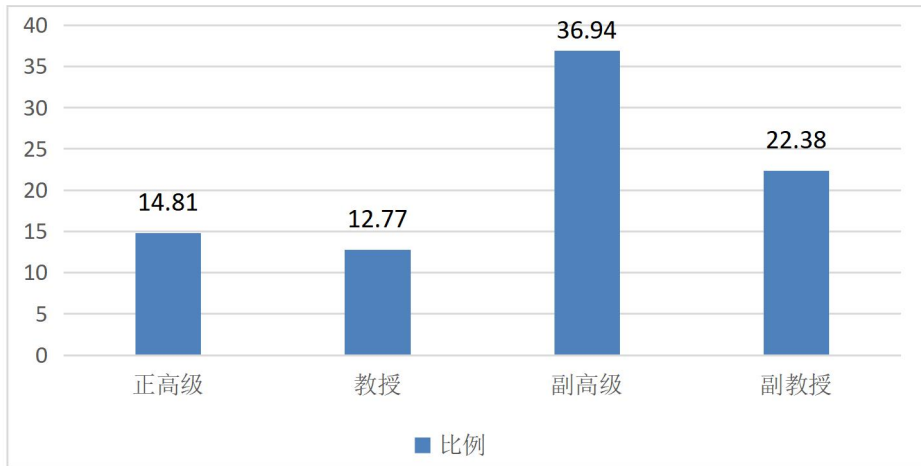
南昌理工学院 2019-2020 学年本科教学质量报告

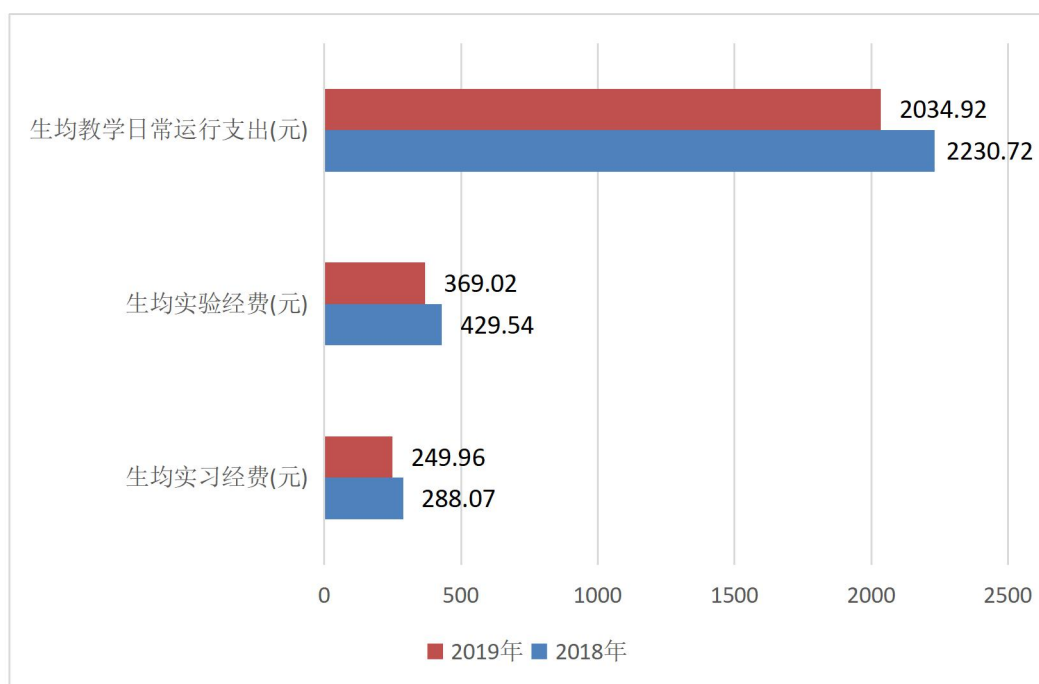
各学科专业占比

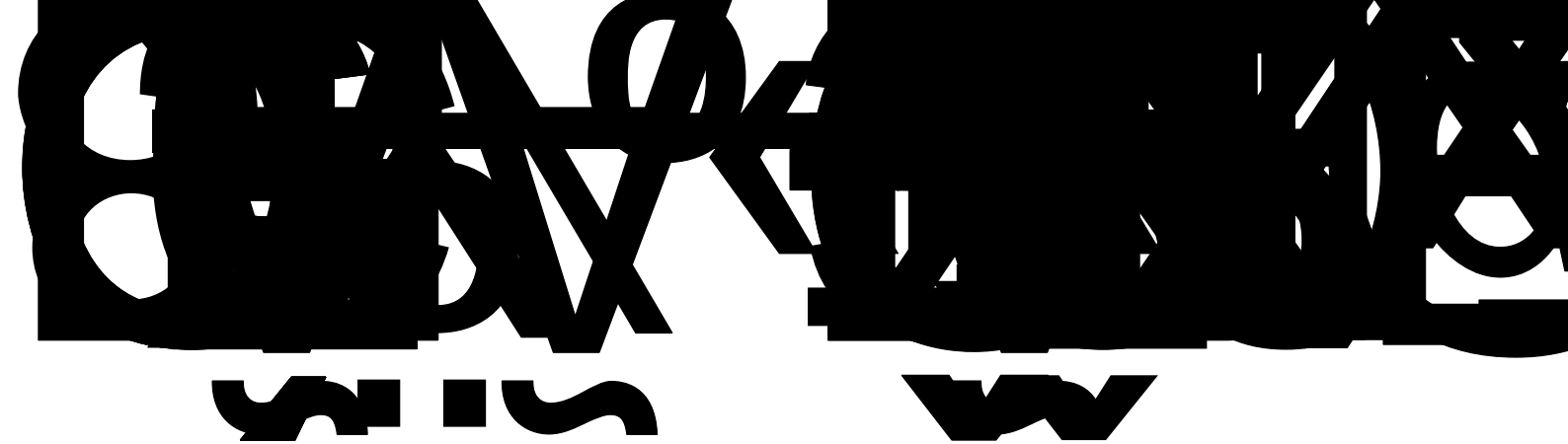












¼ F2 Ä Z • J , ' ... , ' • 7- È
«

附件 2

江西省普通高等学校 2019-2020 学年本科教学质量报告支撑数据表

		2019-2020	
1	()	27814	
2	()	16840	3 “ ”
3	()	0	
4	()	0	
5	()	27814	$= \begin{matrix} + & + \\ *1.5+ & *2+ \\ *1.5+ & *2+ \\ *0.1+ & () & *0.3+ (& + \\)+ & *0.1+ & + \\ \circ \end{matrix}$
6	()	1394	。
7	()	306	
8	()	292	“ ” “ ” 。

		2019-2020	
		、 、 、 、 、	
23		、	
24			
25	() ()	(3)	
26	()	0.68	
27	()	1787.67	
28	()	111.1	
29	()	1901250	包 按 ; 1 1 , 1 , 2 , 包 。
30	()	16	按 、 包 , 。
31	()	16.53	
32	[()]	4.49	

		2019-2020	
33	()	2034.92	
34	()	2213.62	(2019 12 31) 。
35	()	369.02	(2019 12 31) 、 。
36	()	249.96	(2019 12 31) 案 。
37	()	1261.0	
38	()	3765	
39	()	59	
40	(%)	77.89	； ； 。
41	(%)	11.02	； 1； ， 按 。
42		42.34%	
43		30.12%	
44			
45		35.53%	

		2019-2020	
46	(%)	49.62%	
47		34.3%	
48			
49		52.83%	
50		38.54%	
51		46.1%	
52			
53			
54			
55		20.85%	
56		27.71%	
57			
58		11.7%	
59		18.64%	
60		13.23%	
61	(%)		
62		20.22%	
63		16.6%	

		2019-2020	
64		8.97%	
65			
66			
67			
68	()	1	包： [按办 (办 〔2015〕36)，]、 、 、 、 、 。
69	、 、 ()	248	’ 。
70	()	3688	
71	(%)	98.35	
72	(%)	100	。
73	(%)	70.05%	
74	()	39	
75	()	91	’
76	()	2388	。

		2019-2020	
92	(%)	97.8%	
93	(%)	35.6%	
94	(%)	16.3%	
95	(%)	98.15%	。
96	(%)	83.73%	
97	()	35	
98	()	8	， ()。
99	()	20	。
100	办 ()	30	
102	()	56	
103	(%)	40	

	2019-2020	
--	-----------	--

- ： 1. excel ， ， 。 excel ， ， ， [2004] 2 。
2. 《 办 ()) 》 [2004] 2 。
3. (、) 按 ， 2019 12 31 。 (、 、 、)
- 按 ， 2019-2020 (2019 9 1 ~ 2020 8 31)。
4. 28 《 办 》 [2011] 2 ， (302) () ， 包 ： 办 (、) 、 、 、 、 、 () 、 、 、 、 、 () 、 、 、 、 、) 。
5. 案 。
6. 91、95 。
7. 。

2019-2020

() :

		()	
1		6	1525
2		2	696
3		0	0
4		9	3217
5		3	746
6		3	498
7		0	0
8		12	3740
9		30	6018
10		3	400
11		0	0
12		0	0
13		0	0

： = 、 () + +
 + + + 班 + 。 excel ,
 。